

Министерство образования и науки РФ  
Федеральное государственное автономное образовательное учреждение высшего  
образования  
**«СИБИРСКИЙ ФЕДЕРАЛЬНЫЙ УНИВЕРСИТЕТ»**

## **ИНФОРМАТИКА**

Методические указания  
по выполнению контрольной работы  
для студентов направление 43.03.03. Гостиничное дело  
профиль подготовки: 43.03.03.01.01 «Ресторанная деятельность»  
43.03.03.02.01 «Ресторанное дело»

заочной формы обучения

Красноярск 2018

Разработчик:

\_\_\_\_\_ О.А.Барышева

Методические указания к КР рассмотрены на заседании кафедры  
« 27 » июня 2018г., протокол № 10

Зав. кафедрой:

\_\_\_\_\_ В.В.Шишов

## **Методические указания по выполнению контрольной работы**

*Объем работы* Контрольная работа выполняется в рукописном или печатном варианте на белых листах бумаги формата А4 в компьютерном варианте или на соответствующем бланке с соблюдением требований *стандарта организации: общие требования к построению, изложению и оформлению документов учебной деятельности. СТО 4.2-07-2014*(сайт: <http://about.sfu-kras.ru/node/8127>)

*Порядок предоставления работы и ее защиты* Контрольная работа должна быть выполнена в установленные учебным графиком сроки и сдана на кафедру (непосредственно лаборанту кафедры или опущена в специальный ящик). После проверки работы студент должен ознакомиться с рецензией и с учетом замечаний преподавателя (доработать, переработать) и защитить работу.

Работа составлена в десяти вариантах. Вариант определяется студентом по последним цифрам шифра зачетной книжки.

Контрольная работа состоит из практического задания, которое необходимо выполнить, используя программу MS Office, сканы экрана ключевых моментов выполнения задания необходимо вставить в описание, сопроводив пояснительной частью.

Задание выполняется на компьютере, результат оформляется в текстовый документ, придерживаясь требования стандарта к документам учебной деятельности. В ответе на задании нужно использовать скриншоты результатов проделанной работы.

Приступая к выполнению контрольной работы, студент должен изучить рекомендованную литературу и соответствующие нормативные акты.

## **ВАРИАНТЫ ЗАДАНИЙ КОНТРОЛЬНОЙ РАБОТЫ**

Варианты заданий выбираются по последней цифре студенческого билета (зачетной книжки) или по согласованию с преподавателем.

### **Контрольная работа**

#### **Вариант 0**

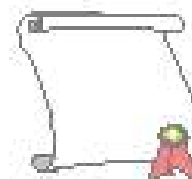
Опишите действия, указанные ниже:

1. Загрузите Windows XP. На рабочем столе создайте папку вашей группы. Опишите выполнение этих действий.
2. В папке вашей группы создайте документ Word XP с именем, которое указано в колонтитуле, например, КОНТРОЛЬНАЯ РАБОТА.
3. Наберите текст, как указано в задании. Разбейте его на колонки. Выполните форматирование буквицы в две строки для первой буквы первого абзаца.
4. Создайте верхний колонтитул, и разместите в нем:
5. Фигурный текст (по приведенному заданию).
6. Эмблему - любой рисунок.
7. Адрес - в таблице размером в две строки и два столбца. Описать действия: по редактированию текста в редакторе WORD XP.
8. Сохраните созданный текст.
9. В папке вашей группы создайте лист Excel XP. В нем создайте таблицу в соответствии с заданием. Головку таблицы залейте любым светлым цветом. Напишите формулу для расчета Суммы реализации (формулы должны быть копируемые). Вычисления выполняйте только в ячейках, в которых стоит вопросительный знак.
10. Выполните сортировку данных по полю Наименование товара. Скопируйте отсортированную таблицу и задания 11 и 14 выполняйте с ней
11. Подведите промежуточные итоги по полям Количество и Сумма реализации.
12. Напишите формулы для расчета Доли продукта и Премии менеджеру (формулы должны быть копируемые).
13. Премия начисляется в размере 20 % от Суммы реализации, если Доля продукта больше 25 %.
14. Постройте объемную гистограмму по полю Сумма реализации.
15. Создайте сводную таблицу в соответствии с типовым заданием.
16. Скопируйте таблицу из п. 10 и с помощью автофильтра найдите объем продаж сыра.
17. Скопируйте таблицу из п. 10 и выполните консолидацию в соответствии с типовым заданием.
18. Перенесите элементы таблицы Excel XP (таблицы и графика) в Word XP таким образом, чтобы при изменении исходных данных в таблице Excel XP, автоматически менялись таблица и график в редакторе Word XP.
19. Сохраните созданный лист Excel XP.
20. Распечатайте полученный документ Word XP.
21. Практическую часть контрольной работы можно выполнить на занятиях во время экзаменационной сессии.

☞ К описанию хода контрольной работы, выполненному на бумаге, для защиты приложите дискету с созданными документами Word XP и Excel XP

# КОНТРОЛЬНАЯ работа

ФАМИЛИЯ  
ГРУППА



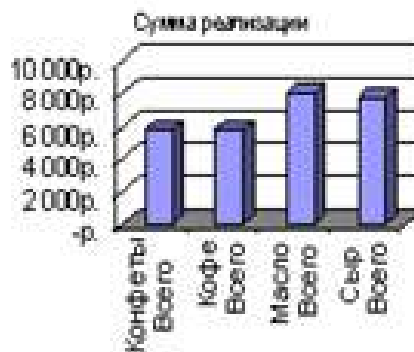
Красноярск, пр. Ленина 53, офис 702.  
Факс (089) 111-478 Тел.(089) 21-91-43

**П** ервый раз, когда программа не знает имени документа и места сохранения, нужно выполнить команду **ФАЙЛ ⇒ СОХРАНИТЬ КАК...** ⇒ найти папку, в которую помещается документ (Рабочий стол \ «Фамилия студента») ⇒ присвоить документу имя («Практика Word») ⇒ Сохранить.

В строке заголовка документа появится имя документа. А через **некоторые промежутки** времени сохранять документ по команде **ФАЙЛ ⇒ СОХРАНИТЬ** или нажимать кнопку **«Сохранить»** на Панели инструментов.

Анализ товарооборота фирмы

Наименование товара	Количество	Цена за кг.	Сумма реализации	Доля продукта	Премия менеджеру
Конфеты	45	33р.	?		
Масло	58	45р.	?		
Сыр	47	84р.	?		
Масло	64	45р.	?		
Конфеты	120	35р.	?		
Масло	56	45р.	?		
Сыр	45	84р.	?		
Кофе	89	69р.	?		



Анализ товарооборота фирмы

Наименование товара	Количество	Цена за кг.	Сумма реализации	Доля продукта	Премия менеджеру
Конфеты Всего	165		5 775р.	?	?
Кофе Всего	89		5 785р.	?	?
Масло Всего	178		8 010р.	?	?
Сыр Всего	92		7 728р.	?	?
Общий итог	524		27 298р.		

$$t = \sqrt{\frac{2h \left( m + \frac{l}{R^2} \right)}{mg}} * \frac{1}{\sin \varphi}$$

## Вариант 1

Опишите действия, указанные ниже:

1. Загрузите Windows XP. На рабочем столе (или на месте, указанном преподавателем) создайте папку вашей группы.
  2. В папке вашей группы создайте документ Word XP с именем, которое указано в колонтитуле, например, КОНТРОЛЬНАЯ РАБОТА.
  3. Наберите текст, как указано в задании. Разбейте его на колонки. Выполните форматирование буквицы в две строки для первой буквы первого абзаца.
  4. Создайте верхний колонтитул и разместите в нем:
  5. Фигурный текст (по приведенному заданию).
  6. Эмблему - любой рисунок.
  7. Надпись с указанием номера вашей группы и своей фамилией.
  8. Адрес - в таблице размером в две строки и два столбца.
  9. Если это есть в вашем задании, напишите с помощью Microsoft Equation 3.0 заданную формулу.
  10. Сохраните созданный текст.
  11. В папке вашей группы откройте лист Excel XP. В нем создайте таблицу в соответствии с заданием. Головку таблицы залейте любым светлым цветом. В ячейках, где стоит вопросительный знак, выполните вычисления.
  12. Выполните сортировку данных по полю Магазины. Скопируйте отсортированную таблицу и задания 13 - 15 выполняйте с ней.
  13. Подведите промежуточные итоги по полям Товарооборот факт, Товарооборот план и Премия.
  14. Премия начисляется в размере 20 % от разницы между Товарооборот факт и Товарооборот план, если % выполнения больше 100 % .
  15. Постройте объемную гистограмму по полям Товарооборот факт и Товарооборот план.
  16. Создайте сводную таблицу в соответствии с типовым заданием.
  17. Скопируйте таблицу из п. 12 и с помощью автофильтра найдите общий объем для всех магазинов в целом.
  18. Скопируйте таблицу из п. 12 и выполните консолидацию в соответствии с типовым заданием.
  19. Перенесите элементы таблицы Excel XP (таблицы и графика) в Word XP таким образом, чтобы при изменении исходных данных в таблице Excel XP, автоматически менялись таблица и график в редакторе Word XP.
  20. Сохраните созданный лист Excel XP.
  21. Сохраните документ Word XP.
  22. Если есть такая возможность, то распечатайте полученный документ Word XP.
  23. Практическую часть контрольной работы можно выполнить на занятиях во время экзаменационной сессии.
  24. Кратко опишите ход выполнения контрольной работы.
- ☞ К описанию хода контрольной работы, выполненному на бумаге, для защиты приложите дискету с созданными документами Word XP и Excel XP.



Красноярск, пр. Мира 53, офис 412 -  
 факс (095) 222-222 тел. (095) 21-15-78

**ИНФОРМАЦИОННОЕ СООБЩЕНИЕ № 1001/25 II**

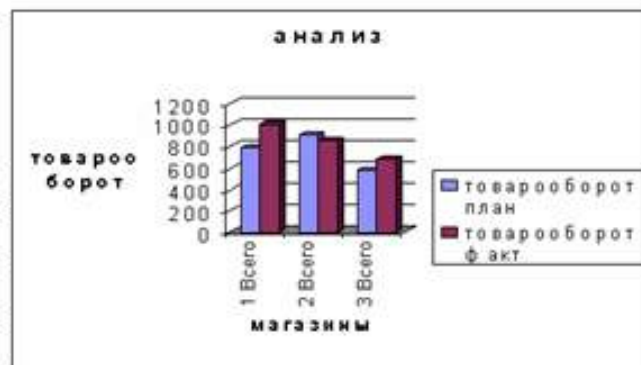
Для управляющих и сотрудников банковских структур, а также всех, кто хочет иметь с банком равноправные партнерские отношения

в системе **ГАРАНТ**, создана специализированная база "Банковское законодательство". База «Банковское Законодательство» удачно

дополняет универсальную базу "Законодательство России" документами, освещающими все аспекты банковской деятельности.

**Анализ**

магазины	товарооборот план	товарооборот факт	% выполнения	Доля	Премия
1	321	462	?	?	?
2	451	400	?	?	?
3	325	380	?	?	?
2	451	450	?	?	?
3	254	300	?	?	?
1	465	541	?	?	?
Итого		?			
Мак		?			



магазины	товарооборот план	товарооборот факт	% выполнения	Доля	Премия
1 Всего	786	1003			
2 Всего	902	850			
3 Всего	579	680			
Общий ит	2267	2533			
Мак			?		

$$S_x = \sqrt{\frac{1}{n(n-1)} \sum \Delta_i^2}$$

## Вариант 2

Опишите действия, указанные ниже:

1. Загрузите Windows XP. На рабочем столе создайте папку вашей группы. Опишите выполнение этих действий.
  2. В папке вашей группы создайте документ Word XP с именем, которое указано в колонтитуле, например, КОНТРОЛЬНАЯ РАБОТА.
  3. Наберите текст, как указано в задании. Разбейте его на колонки. Выполните форматирование буквицы в две строки для первой буквы первого абзаца.
  4. Создайте верхний колонтитул, и разместите в нем:
  5. Фигурный текст (по приведенному заданию).
  6. Эмблему - любой рисунок.
  7. Адрес - в таблице размером в две строки и два столбца. Опишите действия по редактированию текста в редакторе Word XP.
  8. Сохраните созданный текст.
  9. В папке вашей группы создайте лист Excel XP. В нем создайте таблицу в соответствии с заданием. Головку таблицы залейте любым светлым цветом. Напишите формулу для расчета Суммы реализации (формулы должны быть копируемые). Вычисления выполняйте только в ячейках, в которых стоит вопросительный знак.
  10. Выполните сортировку данных по полю Наименование товара. Скопируйте отсортированную таблицу и задания 11-14 выполняйте с ней
  11. Подведите промежуточные итоги по полям Количество и Сумма реализации.
  12. Напишите формулы для расчета Доли продукта и Премии менеджеру (формулы должны быть копируемые).
  13. Премия начисляется в размере 20 % от Суммы реализации, если Доля продукта больше 25 %.
  14. Постройте объемную гистограмму по полю Сумма реализации.
  15. Создайте сводную таблицу в соответствии с типовым заданием.
  16. Скопируйте таблицу из п. 10 и с помощью автофильтра найдите результаты сделок по конфетам.
  17. Скопируйте таблицу из п. 10 и выполните консолидацию в соответствии с типовым заданием.
  18. Сохраните созданный лист Excel XP.
  19. Распечатайте полученный документ Word XP.
  20. Практическую часть контрольной работы можно выполнить на занятиях во время экзаменационной сессии.
- ☞ К описанию хода контрольной работы, выполненному на бумаге, для защиты приложите дискету с созданными документами Word XP и Excel XP.



# Красноярск

## ФАМИЛИЯ ГРУППА



факс (095) 222-222

тел (095) 55-87-89

Красноярск, Весны 5, офис 412 -

### ВЫДЕЛЕНИЕ ЯЧЕЕК.

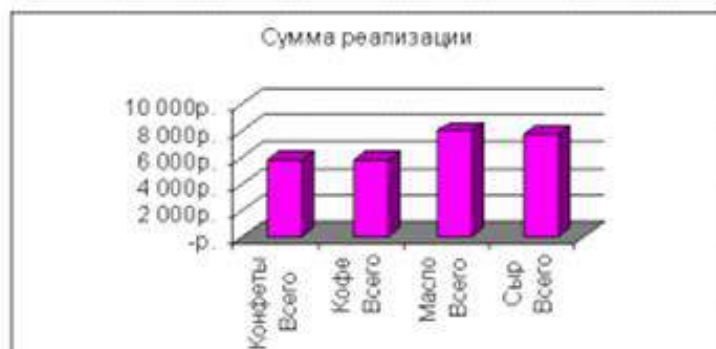
Перед любой операцией с ячейками их надо выделить. Выделенные ячейки маркируются рамкой (одна) или цветом (много). Можно выделить ячейки мышью, отбуксировав указатель над выделяемыми ячейками.

Чтобы выделить несмежные группы ячеек, выделите одну группу, а затем

при нажатой клавише **Ctrl** - остальные.

Для выделения строк или столбцов нужно щелкать по заголовкам строк или *столбцов*. Буксировка указателя мыши по заголовкам строк или столбцов выделяет несколько строк или *СТОЛБЦОВ*.

Наименование товара	Количество	Цена за кг.	Сумма реализации
Конфеты	45	35р.	?
Масло	58	45р.	?
Сыр	47	84р.	?
Масло	64	45р.	?
Конфеты	120	35р.	?
Масло	58	45р.	?
Сыр	45	84р.	?
Кофе	89	65р.	?
<b>Итого</b>	<b>?</b>		<b>?</b>



Наименование товара	Количество	Цена за кг.	Сумма реализации	Доля продукта	Премиа менеджера
Конфеты <b>Всего</b>	165		5 775р.	21%	-
Кофе <b>Всего</b>	89		5 785р.	21%	-
Масло <b>Всего</b>	178		8 010р.	29%	1 602,00р.
Сыр <b>Всего</b>	92		7 728р.	28%	1 545,60р.
<b>Общий итог</b>	<b>524</b>		<b>27 298р.</b>		

$$P_n = \sum_0^{10} \frac{\varepsilon^2 R_i^2}{(R+r)^2}$$

### Вариант 3

Опишите действия, указанные ниже:

1. Загрузите Windows XP. На рабочем столе создайте папку вашей группы. Опишите выполнение этих действий.
2. В папке вашей группы создайте документ Word XP с именем, которое указано в колонтитуле, например, КОНТРОЛЬНАЯ РАБОТА.
3. Наберите текст, как указано в задании. Поместите заголовок и первую часть текста в таблицу, последние два абзаца оформите маркированным списком.
4. Создайте верхний колонтитул, и разместите в нем:
5. Фигурный текст (по приведенному заданию).
6. Эмблему - любой рисунок.
7. Сохраните созданный текст.
8. В папке вашей группы создайте лист Excel XP. В нем создайте таблицу в соответствии с заданием. Головку таблицы залейте любым светлым цветом. Напишите формулу для расчета Суммы (формулы должны быть копируемые). Вычисления выполняйте только в ячейках, в которых стоит вопросительный знак.
9. Выполните сортировку данных по полю Продавец. Скопируйте отсортированную таблицу и задания 10-13 выполняйте с ней.
10. Подведите промежуточные итоги по полям Количество и Сумма.
11. Напишите формулы для расчета Доли продавца в общей сумме и Премии (формулы должны быть копируемые).
12. Премия начисляется в размере 20 % от Суммы, если Доля продавца больше 25 %.
13. Постройте объемную круговую диаграмму по полю Сумма.
14. Создайте сводную таблицу в соответствии с типовым заданием.
15. Скопируйте таблицу из п. 9 и с помощью автофильтра оцените результаты работы продавца Сидорова.
16. Скопируйте таблицу из п. 9 и выполните консолидацию в соответствии с типовым заданием.
17. Перенесите элементы таблицы Excel XP (таблицы и графика) в Word XP таким образом, чтобы при изменении исходных данных в таблице Excel XP, автоматически менялись таблица и график в редакторе Word XP.
18. Сохраните созданный лист Excel XP.
19. Распечатайте полученный документ Word XP.
20. Практическую часть контрольной работы можно выполнить на занятиях во время экзаменационной сессии.

☞ К описанию хода контрольной работы, выполненному на бумаге, для защиты приложите дискету с созданными документами Word XP и Excel XP.

# Красноярск

ГРУППА  
ФАМИЛИЯ



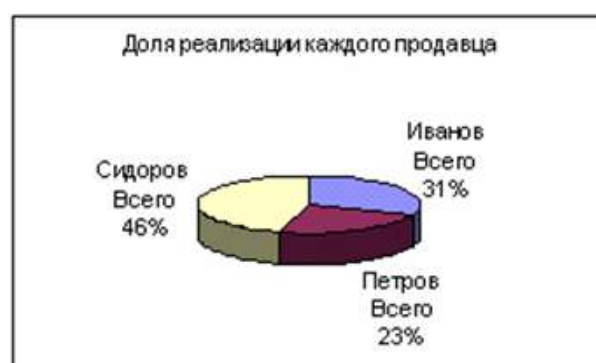
Выделение ячеек.	
Перед любой операцией с ячейками их надо выделить. <i>Выделенные</i> ячейки маркируются рамкой (одна) или цветом (много).	Можно выделить ячейки мышью, <b>отбуксировав</b> указатель над выделяемыми <u>ячейками</u> .

- Чтобы выделить несмежные группы ячеек, выделите одну группу, а затем при нажатой клавише **Ctrl** - остальные.
- Для выделения строк или столбцов нужно щелкать по заголовкам строк или столбцов. Буксировка **УКАЗАТЕЛЯ** мыши по заголовкам строк или столбцов выделяет несколько **строк** или столбцов.

Продавец	Наименование товара	Количество	Цена	Сумма
Иванов	Масло	45	65р.	?
Сидоров	Сыр	15	110р.	?
Петров	Молоко	240	10р.	?
Сидоров	Сыр	58	110р.	?
Иванов	Масло	65	65р.	?
Петров	Молоко	470	10р.	?
Сидоров	Сыр	54	110р.	?
Иванов	Масло	34	65р.	?

Продавец	Наименование товара	Количество	Цена	Сумма	Доля продавца в общей сумме	Премия
<b>Иванов Всего</b>		144		9 360р.	31%	- р.
<b>Петров Всего</b>		710		7 100р.	23%	- р.
<b>Сидоров Всего</b>		127		13 970р.	46%	279,40р.
<b>Общий итог</b>		981		30 430р.		

$$\varepsilon_t = \frac{k}{e} \ln \frac{n_{01} \sqrt[3]{T_2 - T_1}}{n_{02}}$$



## Вариант 4

Опишите действия, указанные ниже:

1. Загрузите Windows XP. На рабочем столе создайте папку вашей группы. Опишите выполнение этих действий.
2. В папке вашей группы создайте документ Word XP с именем, которое указано в колонтитуле, например, КОНТРОЛЬНАЯ РАБОТА.
3. Наберите текст, как указано в задании. Разбейте его на колонки. Выполните форматирование буквицы в две строки для первой буквы первого абзаца.
4. Создайте верхний колонтитул, и разместите в нем:
5. Фигурный текст (по приведенному заданию).
6. Эмблему - любой рисунок.
7. Создайте нижний колонтитул, и разместите в нем: надпись по образцу. Опишите действия: по редактированию текста в редакторе WORD XP.
8. Сохраните созданный текст.
9. В папке вашей группы создайте лист Excel XP. В нем создайте таблицу в соответствии с заданием. Головку таблицы залейте любым светлым цветом. Напишите формулу для расчета Остатка на конец месяца (формула должны быть копируемая). Вычисления выполняйте только в ячейках, в которых стоит вопросительный знак.
10. Выполните сортировку данных по полю Склады. Скопируйте отсортированную таблицу и задания 11-13 выполняйте с ней.
11. Подведите промежуточные итоги по всем полям.
12. Рассчитайте Долю остатка на конец месяца (формула должны быть копируемая).
13. Постройте график по Приходу и Расходу.
14. Создайте сводную таблицу в соответствии с типовым заданием.
15. Скопируйте таблицу из п. 10 и с помощью автофильтра оцените остатки на первом и третьем складе.
16. Скопируйте таблицу из п. 10 и выполните консолидацию в соответствии с типовым заданием.
17. Перенесите элементы таблицы Excel XP (таблицы и графика) в Word XP таким образом, чтобы при изменении исходных данных в таблице Excel XP, автоматически менялись таблица и график в редакторе Word XP.
18. Сохраните созданный лист Excel XP.
19. Распечатайте полученный документ Word XP.
20. Практическую часть контрольной работы можно выполнить на занятиях во время экзаменационной сессии.

☞ К описанию хода контрольной работы, выполненному на бумаге, для защиты приложите дискету с созданными документами Word XP и Excel XP.



## Форматирование текста

Команды форматирования текста объединены в пункте меню ФОРМАТ. Часть из них выведены на Панель инструментов «Форматирование».

Внимательно познакомьтесь с Диалоговым окном, открывающимся

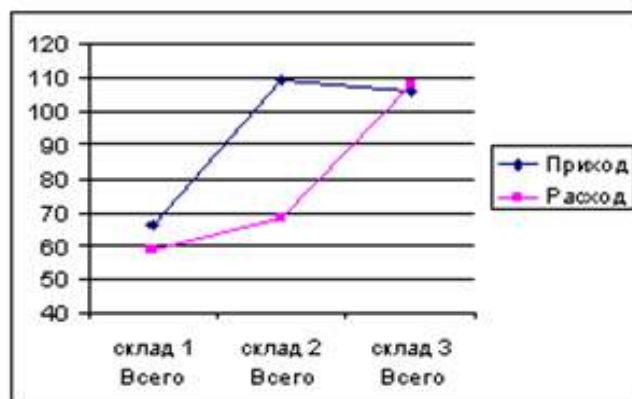
по команде ФОРМАТ ⇒ ШРИФТ. Это наиболее часто употребляемое окно при форматировании текста. Отформатируйте введенный текст в соответствии с расположенным ниже образцом:

Баланс - система показателей, сгруппированных в сводную таблицу, ХАРАКТЕРИЗУЮЩИХ в ДЕНЕЖНОМ выражении состав, размещение, источник и назначение средств на отчетную дату.

Склады	Остаток на начало месяца	Приход	Расход	Остаток на конец месяца	Доля остатка на конец месяца
склад 3	45	48	85	?	
склад 2	25	58	47	?	
склад 1	45	45	14	?	
склад 2	85	51	21	?	
склад 1	65	21	45	?	
склад 3	54	58	23	?	
Итого	?	?	?	?	

Склады	Остаток на начало месяца	Приход	Расход	Остаток на конец месяца	Доля остатка на конец месяца
склад 1 Всего	110	66	69	117	32%
склад 2 Всего	110	109	68	151	41%
склад 3 Всего	99	106	108	97	27%
Общий итог	319	281	236	365	

$$M = \left\{ \begin{array}{l} \frac{1}{F} * \frac{A}{Z} * J_t \\ \frac{1}{F} * \frac{A}{Z} * Q_t \end{array} \right\}$$



Фамилия И.О.  
№ группы

## Вариант 5

Опишите действия, указанные ниже:

1. Загрузите Windows XP. На рабочем столе создайте папку вашей группы. Опишите выполнение этих действий.
  2. В папке вашей группы создайте документ Word XP с именем, которое указано в колонтитуле, например, КОНТРОЛЬНАЯ РАБОТА.
  3. Наберите текст, как указано в задании. Разбейте его на колонки. Выполните форматирование буквицы в две строки для первой буквы первого абзаца.
  4. Создайте верхний колонтитул, и разместите в нем:
  5. Фигурный текст (по приведенному заданию).
  6. Эмблему - любой рисунок.
  7. Создайте нижний колонтитул, и разместите в нем: таблицу из 3 строки и 3 столбцов, в которой поместите свою фамилию, текущие время и дату. Описать действия: по редактированию текста в редакторе WORD XP.
  8. Сохраните созданный текст.
  9. В папке вашей группы создайте лист Excel XP. В нем создайте таблицу в соответствии с заданием. Головку таблицы залейте любым светлым цветом. Напишите формулу для расчета Среднего (формулы должны быть копируемые). Вычисления выполняйте только в ячейках, в которых стоит вопросительный знак.
  10. Выполните сортировку данных по полю Магазины. Скопируйте отсортированную таблицу и задания 11-14 выполняйте с ней.
  11. Подведите промежуточные итоги по полям Товарооборот факт, Товарооборот план.
  12. По таблице с промежуточными итогами вычислить % выполнения, Долю, Премию (формулы должны быть копируемые).
  13. Премия начисляется в размере 10 % от разницы между Товарооборот факт и Товарооборот план, если % выполнения больше 105 % .
  14. Постройте объемную гистограмму по полям Товарооборот факт и Товарооборот план.
  15. Создайте сводную таблицу в соответствии с типовым заданием.
  16. Скопируйте таблицу из п. 10 и с помощью автофильтра оцените фактический товарооборот 2 и 3 филиалов.
  17. Скопируйте таблицу из п. 10 и выполните консолидацию в соответствии с типовым заданием.
  18. Перенесите элементы таблицы Excel XP (таблицы и графика) в Word XP таким образом, чтобы при изменении исходных данных в таблице Excel XP, автоматически менялись таблица и график в редакторе Word XP.
  19. Сохраните созданный лист Excel XP.
  20. Распечатайте полученный документ Word XP.
  21. Практическую часть контрольной работы можно выполнить на занятиях во время экзаменационной сессии.
- ☞ К описанию хода контрольной работы, выполненному на бумаге, для защиты приложите дискету с созданными документами Word XP и Excel XP.

# КОНТРОЛЬНАЯ работа



## КОЛОНТИТУЛ

**К**олонтитулом называется фрагмент текста (может включать в себя рисунки и другие объекты), который, будучи введенным один раз, появляется на каждой странице многостраничного документа. Колонтитул может быть верхним и нижним (могут быть оба одновременно).

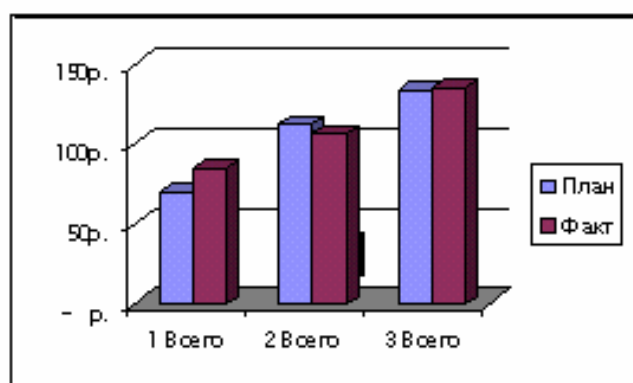
Для создания колонтитула выполняется команда ВИД ⇒ КОЛОНТИТУЛЫ.

В колонтитуле текст вводится как в документе. Выход из колонтитула по команде ВИД ⇒ КОЛОНТИТУЛЫ.

Войдите в колонтитул и введите текст:  
КРАСНОЯРСКИЙ ГОСУДАРСТВЕННЫЙ  
ТОРГОВО-ЭКОНОМИЧЕСКИЙ ИНСТИТУТ

филиал	План	факт	Доля в общем т/о	% выполнения	Премия
1	25р.	35р.			
1	45р.	50р.			
3	48р.	55р.			
2	56р.	55р.			
2	56р.	51р.			
3	85р.	80р.			
Среднее	?	?			

филиал	План	факт	Доля в общем т/о	% выполнения	Премия
1 Всего	70р.	85р.	26%	121%	3,00р.
2 Всего	112р.	106р.	33%	95%	- р.
3 Всего	133р.	135р.	41%	102%	0,40р.
Общий	315р.	326р.			
Среднее	?	?			



$$\lambda_{зф} = \frac{\sum_{i=1}^k \varepsilon_{зф}}{\sqrt{R^2 + L^2 \omega^2}}$$



## Вариант 6

Опишите действия, указанные ниже:

1. Загрузите Windows XP. На рабочем столе создайте папку вашей группы. Опишите выполнение этих действий.
2. В папке вашей группы создайте документ Word XP с именем, которое указано в колонтитуле, например, КОНТРОЛЬНАЯ РАБОТА.
3. Наберите текст, как указано в задании. Разбейте первый абзац на колонки. Напишите формулу.
4. Создайте верхний колонтитул, и разместите в нем:
5. Фигурный текст (по приведенному заданию).
6. Эмблему - любой рисунок.
7. Создайте нижний колонтитул, и разместите в нем: таблицу из 3 строки и 3 столбцов, в которой поместите свою фамилию, текущие время и дату. Описать действия: по редактированию текста в редакторе Word XP.
8. Напишите с помощью Microsoft Equation 3.0 заданную формулу.
9. Сохраните созданный текст.
10. В папке вашей группы создайте лист Excel XP. В нем создайте таблицу в соответствии с заданием. Головку таблицы залейте любым светлым цветом. Напишите формулу для расчета Суммы реализации (формулы должны быть копируемые). Вычисления выполняйте только в ячейках, в которых стоит вопросительный знак.
11. Выполните сортировку данных по полю Наименование товара. Скопируйте отсортированную таблицу и задания 12-15 выполняйте с ней.
12. Подведите промежуточные итоги по полям Количество и Сумма реализации.
13. Напишите формулы для расчета Доли продукта и Премии менеджеру (формулы должны быть копируемые).
14. Премия начисляется в размере 20 % от Суммы реализации, если Доля продукта больше 25 %.
15. Постройте объемную гистограмму по полю Сумма реализации.
16. Создайте сводную таблицу в соответствии с типовым заданием.
17. Скопируйте таблицу из п. 11 и с помощью автофильтра оцените реализацию молока и сыра.
18. Скопируйте таблицу из п. 11 и выполните консолидацию в соответствии с типовым заданием.
19. Перенесите элементы таблицы Excel XP (таблицы и графика) в Word XP таким образом, чтобы при изменении исходных данных в таблице Excel XP, автоматически менялись таблица и график в редакторе Word XP.
20. Сохраните созданный лист Excel XP.
21. Распечатайте полученный документ Word XP.
22. Практическую часть контрольной работы можно выполнить на занятиях во время экзаменационной сессии.

☞ К описанию хода контрольной работы, выполненному на бумаге, для защиты приложите дискету с созданными документами Word XP и Excel XP.





### Сохранение документа

*Первый* раз, когда программа не знает имени документа и места сохранения, нужно выполнить команду **ФАЙЛ** ⇒ **СОХРАНИТЬ КАК...** ⇒ найти папку, в которую

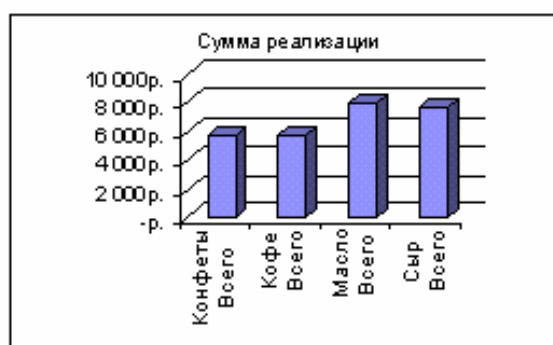
помещается документ (Рабочий стол \ «Фамилия студента») ⇒ присвоить документу имя («Практика Word») ⇒ Сохранить. В строке заголовка документа появится имя документа.

Далее через некоторые промежутки времени сохранять документ по команде **ФАЙЛ** ⇒ **СОХРАНИТЬ** или **нажимать** кнопку «Сохранить» на Панели инструментов.

$$N = \frac{4ab(n-1)^2 \cdot \pi^2}{\lambda_0(a+b)}$$

Анализ товарооборота фирмы					
Наименование товара	Количество	Цена за кг.	Сумма реализации	Доля продукта	Премия менеджеру
Конфеты	46	35р.	?		
Масло	58	45р.	?		
Сыр	47	84р.	?		
Масло	64	45р.	?		
Конфеты	120	35р.	?		
Масло	56	45р.	?		
Сыр	45	84р.	?		
Кофе	89	65р.	?		
Итого	?		?		

Ана					
Наименование товара	Количество	Цена за кг.	Сумма реализации	Доля продукта	Премия менеджеру
Конфеты Всего	166		5 775р.	21%	-
Кофе Всего	89		5 785р.	21%	-
Масло Всего	178		8 010р.		
Сыр Всего					
Общий итог					



## Вариант 7

Опишите действия, указанные ниже:

1. Загрузите Windows XP. На рабочем столе создайте папку вашей группы. Опишите выполнение этих действий.
  2. В папке вашей группы создайте документ Word XP с именем, которое указано в колонтитуле, например, КОНТРОЛЬНАЯ РАБОТА.
  3. Наберите текст, как указано в задании. Разбейте первый абзац на колонки. Выполните форматирование буквицы в две строки для первой буквы первого абзаца.
  4. Создайте верхний колонтитул, и разместите в нем:
  5. Фигурный текст (по приведенному заданию).
  6. Эмблему - любой рисунок.
  7. Создайте нижний колонтитул, и разместите в нем надпись с текущими датой и временем. Опишите действия: по редактированию текста в редакторе Word XP.
  8. Сохраните созданный текст.
  9. В папке вашей группы создайте лист Excel XP. В нем создайте таблицу в соответствии с заданием. Головку таблицы залейте любым светлым цветом. Напишите формулу для расчета Суммы (формулы должны быть копируемые). Вычисления выполняйте только в ячейках, в которых стоит вопросительный знак.
  10. Выполните сортировку данных по полю Продавец. Скопируйте отсортированную таблицу и задания 11-14 выполняйте с ней
  11. Подведите промежуточные итоги по полям Количество и Сумма.
  12. Напишите формулы для расчета Доли продавца в общей сумме и Премии (формулы должны быть копируемые).
  13. Премия начисляется в размере 20 % от Суммы, если Доля продавца больше 25 %.
  14. Постройте объемную круговую диаграмму по полю Сумма.
  15. Создайте сводную таблицу в соответствии с типовым заданием.
  16. Скопируйте таблицу из п. 10 и с помощью автофильтра оцените результаты работы продавца Сидорова.
  17. Скопируйте таблицу из п. 10 и выполните консолидацию в соответствии с типовым заданием.
  18. Перенесите элементы таблицы Excel XP (таблицы и графика) в Word XP таким образом, чтобы при изменении исходных данных в таблице Excel XP, автоматически менялись таблица и график в редакторе Word XP.
  19. Сохраните созданный лист Excel XP.
  20. Распечатайте полученный документ Word XP.
  21. Практическую часть контрольной работы можно выполнить на занятиях во время экзаменационной сессии.
- ☞ К описанию хода контрольной работы, выполненному на бумаге, для защиты приложите дискету с созданными документами Word XP и Excel XP.

# КОНТРОЛЬНАЯ работа



## Форматирование текста

Команды форматирования текста объединены в пункте меню ФОРМАТ.

Часть из них выведены на Панель инструментов «Форматирование».

Внимательно познакомьтесь с Диалоговым окном, открывающимся по команде

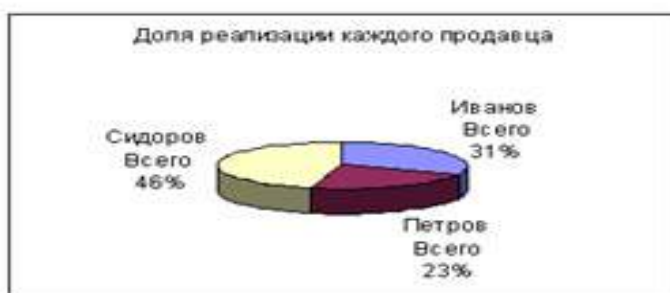
Баланс - система показателей, сгруппированных в сводную таблицу, ХАРАКТЕРИЗУЮЩИХ в ДЕНЕЖНОМ выражении состав, размещение, источник и назначение средств на отчетную дату, методы их исследования.

ФОРМАТ ⇒ ШРИФТ. Это наиболее часто употребляемое окно при форматировании текста.

Отформатируйте введенный текст в соответствии с расположенным ниже образцом:

Продавец	Наименование товара	Количество	Цена	Сумма	Доля продавца в общей сумме	Примеч.
Иванов	Масло	45	65р.	?		
Сидоров	Сыр	15	110р.	?		
Петров	Молоко	240	10р.	?		
Сидоров	Сыр	50	110р.	?		
Иванов	Масло	65	65р.	?		
Петров	Молоко	420	10р.	?		
Сидоров	Сыр	54	110р.	?		
Иванов	Масло	34	65р.	?		
Итого		?		?		

Продавец	Наименование товара	Количество	Цена	Сумма	Доля продавца в общей сумме	Примеч.
Иванов	Масло	144		9360р.	38,4	- р.
Петров	Молоко	70		700р.	2,8	- р.
Сидоров	Сыр	120		13200р.	48,2	2840р.
Общий итог		98		30430р.		



$$\delta = \sqrt{\frac{\sum U}{\alpha_T S (T^4 - T_0^4)}}$$

ФАМИЛИЯ  
ГРУППА

## Вариант 8

Опишите действия, указанные ниже:

1. Загрузите Windows XP. На рабочем столе создайте папку вашей группы. Опишите выполнение этих действий.
2. В папке вашей группы создайте документ Word XP с именем, которое указано в колонтитуле, например, КОНТРОЛЬНАЯ РАБОТА.
3. Наберите текст, как указано в задании. Разбейте его на колонки. Вставьте фигурный текст и любой рисунок (по приведенному заданию).
4. Создайте верхний колонтитул, и разместите в нем: адрес - в таблице размером в две строки и два столбца. Описать действия: по редактированию текста в редакторе WORD.
5. Сохраните созданный текст.
6. В папке вашей группы создайте лист Excel XP. В нем создайте таблицу в соответствии с заданием. Головку таблицы залейте любым светлым цветом. Напишите формулу для расчета Среднего. Вычисления выполняйте только в ячейках, в которых стоит вопросительный знак.
7. Выполните сортировку данных по полю Филиалы. Скопируйте отсортированную таблицу и задания 8-11 выполняйте с ней.
8. Подведите промежуточные итоги по полям Факт, План.
9. Напишите формулу для расчета % выполнения, Доли в общем т/о и Премии (формулы должны быть копируемые).
10. Премия начисляется в размере 20 % от разницы между Товарооборот факт и Товарооборот план, если % выполнения больше 100 % .
11. Постройте объемную гистограмму по полям Факт и План.
12. Создайте сводную таблицу в соответствии с типовым заданием.
13. Скопируйте таблицу из п. 7 и с помощью автофильтра оцените реализацию товаров 1 и 3 филиалов.
14. Скопируйте таблицу из п. 7 и выполните консолидацию в соответствии с типовым заданием.
15. Перенесите элементы таблицы Excel XP (таблицы и графика) в Word XP таким образом, чтобы при изменении исходных данных в таблице Excel XP, автоматически менялись таблица и график в редакторе Word XP.
16. Сохраните созданный лист Excel XP.
17. Распечатайте полученный документ Word XP.
18. Практическую часть контрольной работы можно выполнить на занятиях во время экзаменационной сессии.

☞ К описанию хода контрольной работы, выполненному на бумаге, для защиты приложите дискету с созданными документами Word XP и Excel XP.

# КОЛОНТИТУЛ



Колонтитулом называется фрагмент текста (может включать в себя рисунки и другие объекты), который, будучи введенным один раз, появляется на каждой странице многостраничного документа. Колонтитул может быть верхним и нижним (могут быть оба одновременно).

Для создания колонтитула выполняется команда ВИД ⇒ КОЛОНТИТУЛЫ.

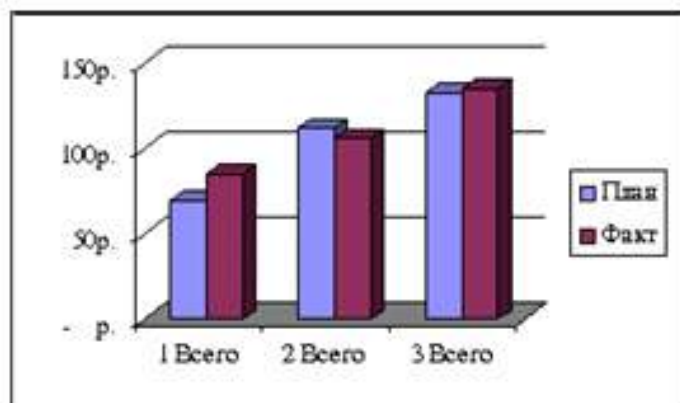
В колонтитуле текст вводится как в документе. Выход из колонтитула по команде ВИД ⇒ КОЛОНТИТУЛЫ.

Войдите в колонтитул и введите текст:  
**КРАСНОЯРСКИЙ ГОСУДАРСТВЕННЫЙ  
 ТОРГОВО-ЭКОНОМИЧЕСКИЙ  
 ИНСТИТУТ**

Филиал	План	Факт	Доля в общем т/о	% выполнения	Премия
1	25р.	35р.			
1	45р.	50р.			
3	48р.	55р.			
2	56р.	55р.			
2	56р.	51р.			
3	85р.	80р.			
Среднее	?	?			

Филиал	План	Факт	Доля в общем т/о	% выполнения	Премия
<b>1 Всего</b>	70р.	85р.	26%	121%	3,00р.
<b>2 Всего</b>	112р.	106р.	33%	99%	- р.
<b>3 Всего</b>	133р.	135р.	41%	102%	0,40р.
<b>Общий</b>	315р.	326р.			
Среднее	?	?			

$$\gamma = \sum_{i=3}^{25} \frac{4 \mathcal{I}_{\phi} r^2}{\mathcal{I}_{ce} \pi D^2}$$



## Вариант 9

Опишите действия, указанные ниже:

1. Загрузите Windows XP. На рабочем столе создайте папку вашей группы. Опишите выполнение этих действий.
  2. В папке вашей группы создайте документ Word XP с именем, которое указано в колонтитуле, например, КОНТРОЛЬНАЯ РАБОТА.
  3. Наберите текст, как указано в задании. Разбейте его на колонки. Выполните форматирование буквицы в две строки для первой буквы первого абзаца.
  4. Создайте верхний колонтитул, и разместите в нем:
  5. Фигурный текст (по приведенному заданию).
  6. Эмблему - любой рисунок.
  7. Создайте нижний колонтитул, и разместите в нем: таблицу из 3 строки и 3 столбцов, в которой поместите свою фамилию, текущие время и дату. Описать действия: по редактированию текста в редакторе Word XP.
  8. Напишите с помощью Microsoft Equation 3.0 заданную формулу.
  9. Сохраните созданный текст.
  10. В папке вашей группы создайте лист Excel XP. В нем создайте таблицу в соответствии с заданием. Головку таблицы залейте любым светлым цветом. Напишите формулу для расчета Остатка на конец месяца (формула должны быть копируемая). Вычисления выполняйте только в ячейках, в которых стоит вопросительный знак.
  11. Выполните сортировку данных по полю Склады. Скопируйте отсортированную таблицу и задания 12-14 выполняйте с ней.
  12. Подведите промежуточные итоги по всем полям.
  13. Рассчитайте Долю остатка на конец месяца (формула должны быть копируемая).
  14. Постройте график по Приходу и Расходу.
  15. Создайте сводную таблицу в соответствии с типовым заданием.
  16. Скопируйте таблицу из п. 11 и с помощью автофильтра оцените результаты работы 1 и 3 складов.
  17. Скопируйте таблицу из п. 11 и выполните консолидацию в соответствии с типовым заданием.
  18. Перенесите элементы таблицы Excel XP (таблицы и графика) в Word XP таким образом, чтобы при изменении исходных данных в таблице Excel XP, автоматически менялись таблица и график в редакторе Word XP.
  19. Сохраните созданный лист Excel XP.
  20. Распечатайте полученный документ Word XP.
  21. Практическую часть контрольной работы можно выполнить на занятиях во время экзаменационной сессии.
- ☞ К описанию хода контрольной работы, выполненному на бумаге, для защиты приложите дискету с созданными документами Word XP и Excel XP.





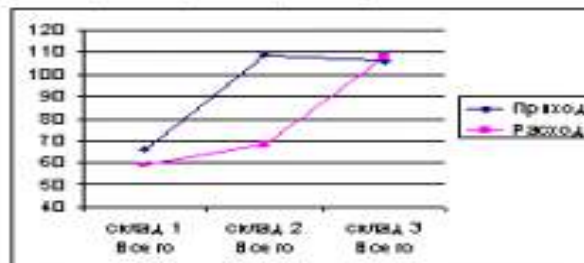
## МАТЕМАТИЧЕСКАЯ ЭКОНОМИКА.

**Б**ольшинство ученых экономистов, стоявших у истоков зарождения математической экономики и наиболее последовательно придерживающихся формально математических способов описания и изучения различных экономических ситуаций, в силу исторических причин стояли на буржуазных позициях.

Математическая экономика представляет собой методологическую основу, позволяющую найти то общее, что содержится в различных по форме и по существу МОДЕЛЯХ конкретных объектов, указать возможные качественные свойства решений возникающих оптимизационных задач, предложить методы их исследования.

Склады	Остаток на начало месяца	Приток	Расход	Остаток на конец месяца	Движение остатка на конец месяца
СКЛАД 1	4	4	4	4	0
СКЛАД 2	10	10	10	10	0
СКЛАД 3	10	10	10	10	0
Итого	24	24	24	24	0

Склады	Остаток на начало месяца	Приток	Расход	Остаток на конец месяца	Движение остатка на конец месяца
СКЛАД 1 Бюро	110	66	60	117	7%
СКЛАД 2 Бюро	110	100	88	122	11%
СКЛАД 3 Бюро	90	100	100	90	0%
Среднеариф.	110	100	100	110	0%



$$\mathcal{R} = \frac{\sum_{i=1}^n n_i}{\sqrt{a+b}}$$

### Критерии оценивания:

- оценка «отлично» выставляется, если работа выполнена в полном объеме, с подробными пояснениями, сделаны полные аргументированные выводы, аккуратно оформлена;
- оценка «хорошо» выставляется, если работа выполнена в полном объеме, даны недостаточно полные объяснения, сделаны выводы;
- оценка «удовлетворительно» выставляется, если студентом выполнено не менее 50% задания;
- оценка «неудовлетворительно» выставляется, если студент не справился с заданием (выполнено менее 50% задания), не раскрыто основное содержание вопросов, имеются грубые ошибки в освещении вопроса, а также работа выполнена не самостоятельно.

### Список использованных источников

#### Основная литература

	Авторы, составители	Заглавие	Издательство, год
Л1.1	Барышева О.А., Титовская Н.В.	Информатика (Технология продукции и организация общественного питания): учеб-метод. материалы к изучению дисциплины для ... 19.03.04.01 - Технология организации ресторанного дела	Красноярск: СФУ, 2016
Л1.2	Барышева О.А., Титовская Н.В.	Информатика: учеб-метод. материалы к изучению дисциплины	Красноярск: СФУ, 2016

#### Дополнительная литература

	Авторы, составители	Заглавие	Издательство, год
Л2.1	Гвоздева В. А.	Информатика, автоматизированные информационные технологии и системы: Учебник	Москва: Издательский Дом "ФОРУМ", 2015