

ИНСТИТУТ ТОРГОВЛИ И СФЕРЫ УСЛУГ



СИБИРСКИЙ
ФЕДЕРАЛЬНЫЙ
УНИВЕРСИТЕТ

SIBERIAN
FEDERAL
UNIVERSITY





Направление подготовки:

38.05.02 Таможенное дело

Профиль подготовки:

38.05.02.31 Таможенный
контроль и экспертиза в
таможенном деле

...

Образовательно-
квалификационный
уровень:

СПЕЦИАЛИТЕТ

Срок подготовки:

Очная форма обучения: 5 лет



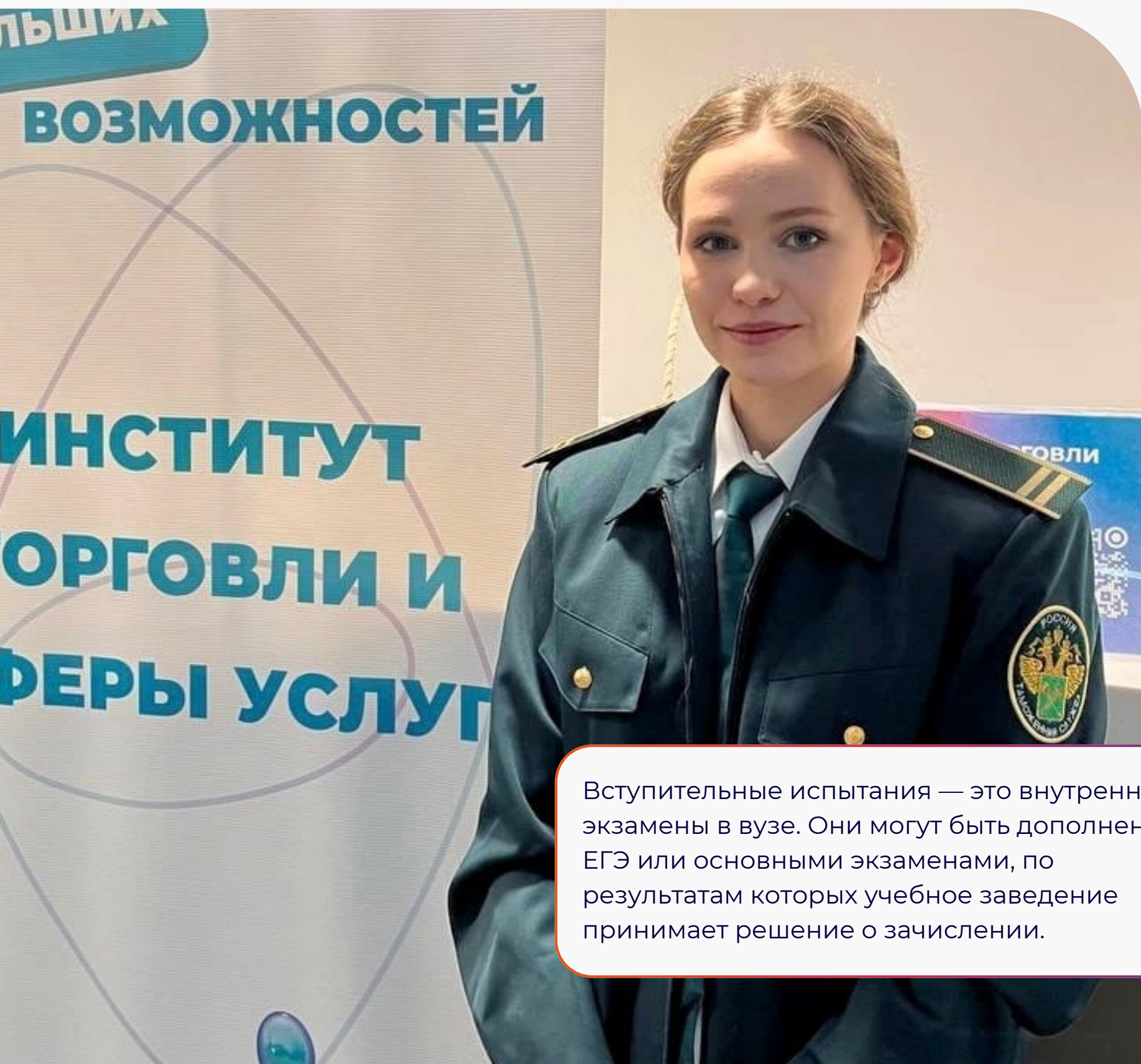
КОЛИЧЕСТВО

ТВО

ОЧНАЯ ФОРМА ОБУЧЕНИЯ



МЕСТ



Вступительные испытания — это внутренние экзамены в вузе. Они могут быть дополнением к ЕГЭ или основными экзаменами, по результатам которых учебное заведение принимает решение о зачислении.

Вступительные испытания:

ЕГЭ

- РУССКИЙ ЯЗЫК - 40
- ОБЩЕСТВОЗНАНИЕ - 45
- ИНФОРМАТИКА И ИКТ / ИНОСТРАННЫЙ ЯЗЫК / ГЕОГРАФИЯ - 44 / 30 / 40

СПО

- ОСНОВЫ ТОРГОВОЙ ДЕЯТЕЛЬНОСТИ (СОБЕСЕДОВАНИЕ) - 45
- СЕРВИС (СОБЕСЕДОВАНИЕ) - 45
- РУССКИЙ ЯЗЫК (ТЕСТИРОВАНИЕ) - 40



ГДЕ ВЫ СМОЖЕТЕ РАБОТАТЬ?

Таможенные структуры

Гос.учреждени, контролирующие перемещение грузов через границу и взимающие таможенные пошлины и сборы

Траспортно-экспедиционные компании

Торгово-промышленные палаты

Автономные и независимые экспертные организации

Организации, занимающиеся внешнеэкономической деятельностью

ПЕРСПЕК

ТИВА

КЕМ ВЫ СМОЖЕТЕ РАБОТАТЬ?

Учебная программа **направлена на изучение** современных технологий продаж и организации бизнеса в сфере торговли, а также вы научитесь новым технологиям рекламы товара через мобильные приложения

...

Инспектором таможенной службы

Специалистом по оформлению таможенных документов

Таможенным декларантом

Таможенным представителем

Специалистом по внешнеэкономическим вопросам

Товароведом-экспертом

ДОКУМЕНТЫ

ПЕРЕЧЕНЬ ДОКУМЕНТОВ

Способы подачи документов:

- **Лично** в Университете, а также в филиалах
- В электронной форме через **Госуслуги** — суперсервис «Поступление в вуз онлайн»
- В электронной форме через личный кабинет поступающего в **АИС «Абитуриент»** СФУ
- По **почте**

Копия паспорта, ИНН и СНИЛС

Документ о предыдущем образовании

Дипломы олимпиад школьников, документы, подтверждающие индивидуальные достижения, которые учитываются в соответствии с правилами приема

Иные документы

ОСТАЛИСЬ ВОПРОСЫ?
СПРОСИ У НАС..

Контакты

#Адрес

г.Красноярск, ул. Лиды Прушинской, 2

#Приемная комиссия ИТиСУ

+7 (391)206-24-29

#Официальный сайт

<http://economics.sfu-kras.ru/>



#Вконтакте



#Telegramm