




Инновационный проект эко-отеля «Бирюза»

Выполнила студентка ИТиСУ СФУ
группы ИТ21-02БГР Семенкова Ю.В.

Научный руководитель: канд. техн. наук,
доцент кафедры гостиничного дела Сергачева О.М.

1 Этап: Обоснование актуальности проектирования эко-отеля





В последние годы актуальна «мода» на экологию, лозунги «Сохраним планету!», «Давайте жить чисто!» набирают большую популярность. Это отличный маркетинговый ход для ведения гостиничного бизнеса.

С каждым годом увеличивается число туристов, выбирающих экологически чистый отдых и предпочитающих проживание в экологически устойчивых отелях. Мало того, что отельеры зарабатывают с такой тактикой, так ещё и подключаются к борьбе с загрязнением нашей планеты

Актуальность

Причины ухудшения экологической ситуации:

- неэффективное использование природных ресурсов;
- отсутствие инфраструктуры по обращению с отходами;
- изношенность основных фондов предприятий (свыше 60%);
- использование сырья и топлива низкого качества;
- экономия на природоохранных мероприятиях;
- недостаточный контроль за вырубкой лесов и безопасностью животных;
- низкий уровень экологического сознания населения

49

% ?

2022

Население в городах с высоким и очень высоким уровнем загрязнения воздуха (% городского населения)

258

кг ?

2022

Твердых коммунальных отходов захоронено на душу населения

4,4

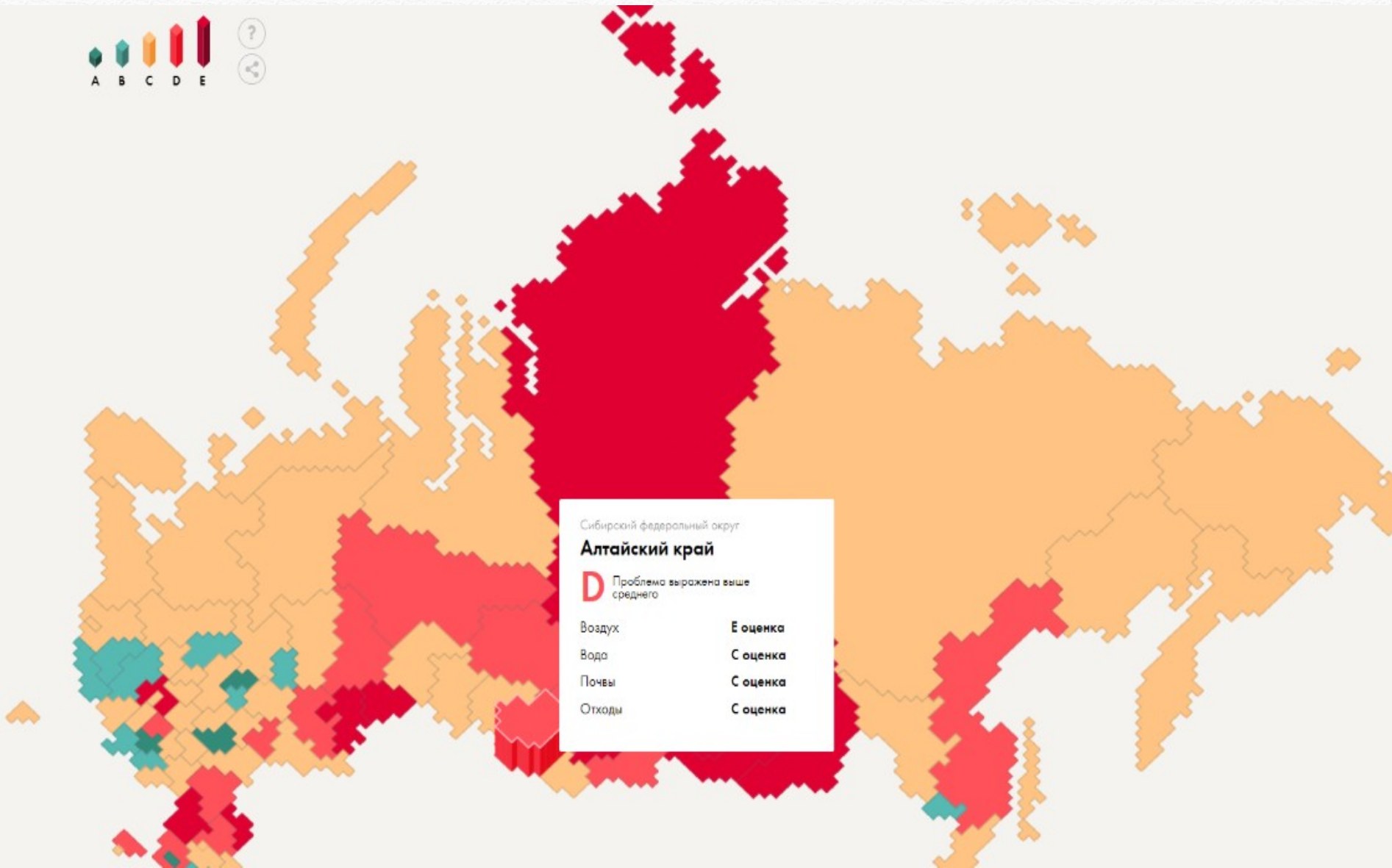
млн случаев ?

2022

Заболеваний, обусловленных качеством окружающей среды

Современное состояние экологии России

Анализируя состояние экологии в различных регионах России, можно сделать вывод, что проблема с экологией в Алтайском крае выражена выше среднего



Сибирский федеральный округ
Алтайский край
D Проблема выражена выше среднего

Воздух	E оценка
Вода	C оценка
Почвы	C оценка
Отходы	C оценка

- экономии финансовых средств предприятия;
- сокращению издержек на техническое обслуживание оборудования;
- повышению привлекательности среди потенциальных клиентов;
- расширению рынка сбыта;
- привлечению экологически ответственных клиентов, увеличению прибыльности от загрузки номерного фонда



Эко-отели способствуют

Целью проекта является
разработка проекта эко-отеля с учетом
современных трендов и экологических
инноваций

В задачи разработки плана эко-отеля входят:

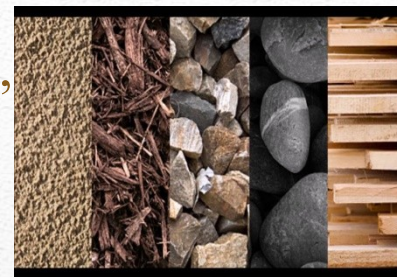
1. Использование экологически чистых материалов для постройки здания;
2. Учет ландшафтных особенностей. Процесс проработки благоустройства местности, который почти не будет затрагивать местную флору;
3. Снижение затрат электроэнергии на обслуживание отеля;
4. Эффективность утилизации отходов.

Методы исследования:

- Проектный
- Аналитический
- Графический
- Расчетный



✓ **Материалы.** Речь идет о натуральных тканях, камне, стекле, глине, дереве и т. д.



✓ **Цвета и оттенки.** Это могут быть пастельные тона, коричневый, бежевый и природные оттенки.

Например, цвета дерева, воды, камня, почвы и пр.



✓ **Близость к природе.** Когда в интерьере имеется много света, зелени, а в помещении будет легко дышать



Ключевые критерии ЭКО-СТИЛЯ

2 Этап: Определение категории, целевой аудитории, места строительства, вместимости, перечня предоставляемых услуг будущего ЭКО-отеля



www.aiartgenerator.cc

- **Эко-отель категории «три звезды»**
- Направлен на привлечение отдыхающих туристов, защитников природы, экологии, любителей активного и рекреационного отдыха. Учитывая, что в современном мире заботятся о здоровье подрастающего поколения, а также старшего поколения, эко-отель будет актуален для проживания семей
- **Предполагаемый контингент гостей:** экотуристы, отдыхающие-любители тихого спокойного отдыха на природе, активного отдыха, семьи с детьми
- **Место предполагаемого строительства:** Алтайский край, турзона «Бирюзовая Катунь»
- **Вместимость:** 65 номеров, 130 мест



Краткая характеристика

- экскурсионные услуги
- аренда сейфовых ячеек
- тренажерный зал
- услуги прачечной
- гладильной комнаты
- хранение багажа
- детская игровая комната
- бассейн с электрической сауной
- бытовое обслуживание
- спа-услуги



Перечень предоставляемых дополнительных услуг

Коридоры, лестницы, лестнично-лифтовые холлы	1106,1 м²
Расчетная площадь одного этажа	798,9 м²
Проектируемая площадь одного этажа	864 м²
Общая площадь номерного фонда гостиницы	1210 м²
Помещения дополнительного обслуживания, административнобытовые и технические помещения	1241 м²
Всего	4793,1 м²
Этажность здания	6
Форма здания	Прямоугольная

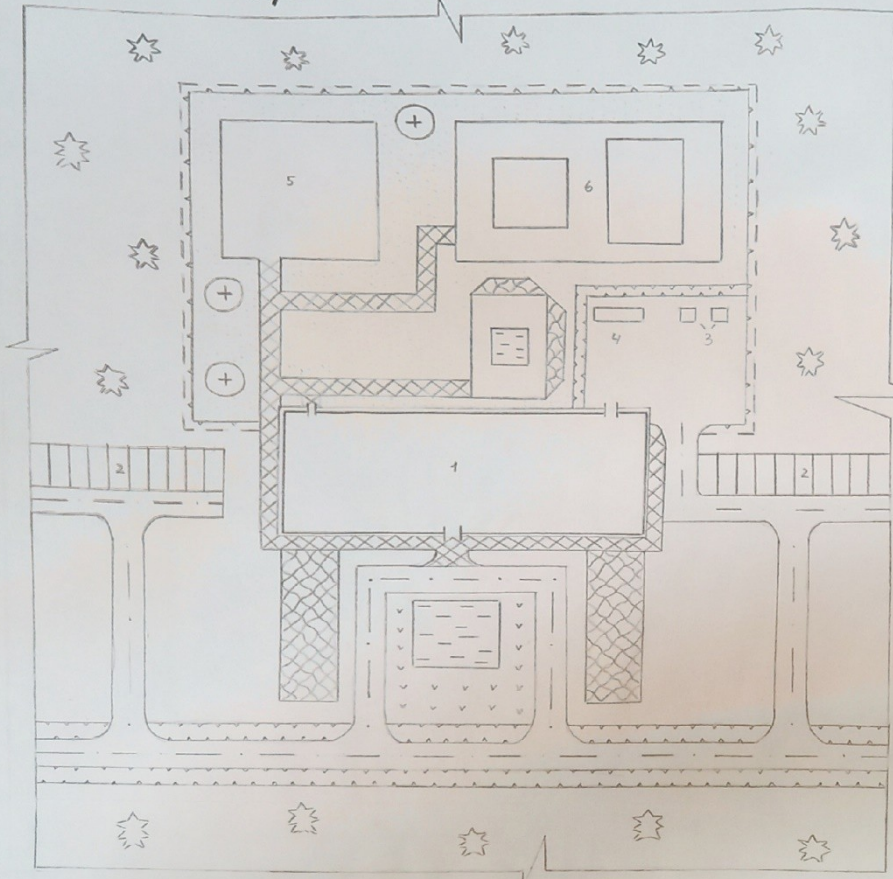
4 Этап: Разработка генерального плана эко-отеля с элементами озеленения.

Характеристика участка застройки с учетом оборудования для маломобильных групп населения



КП 4.30.3.03.02.01

Генеральный план с элементами озеленения



Экспликация зданий и сооружений

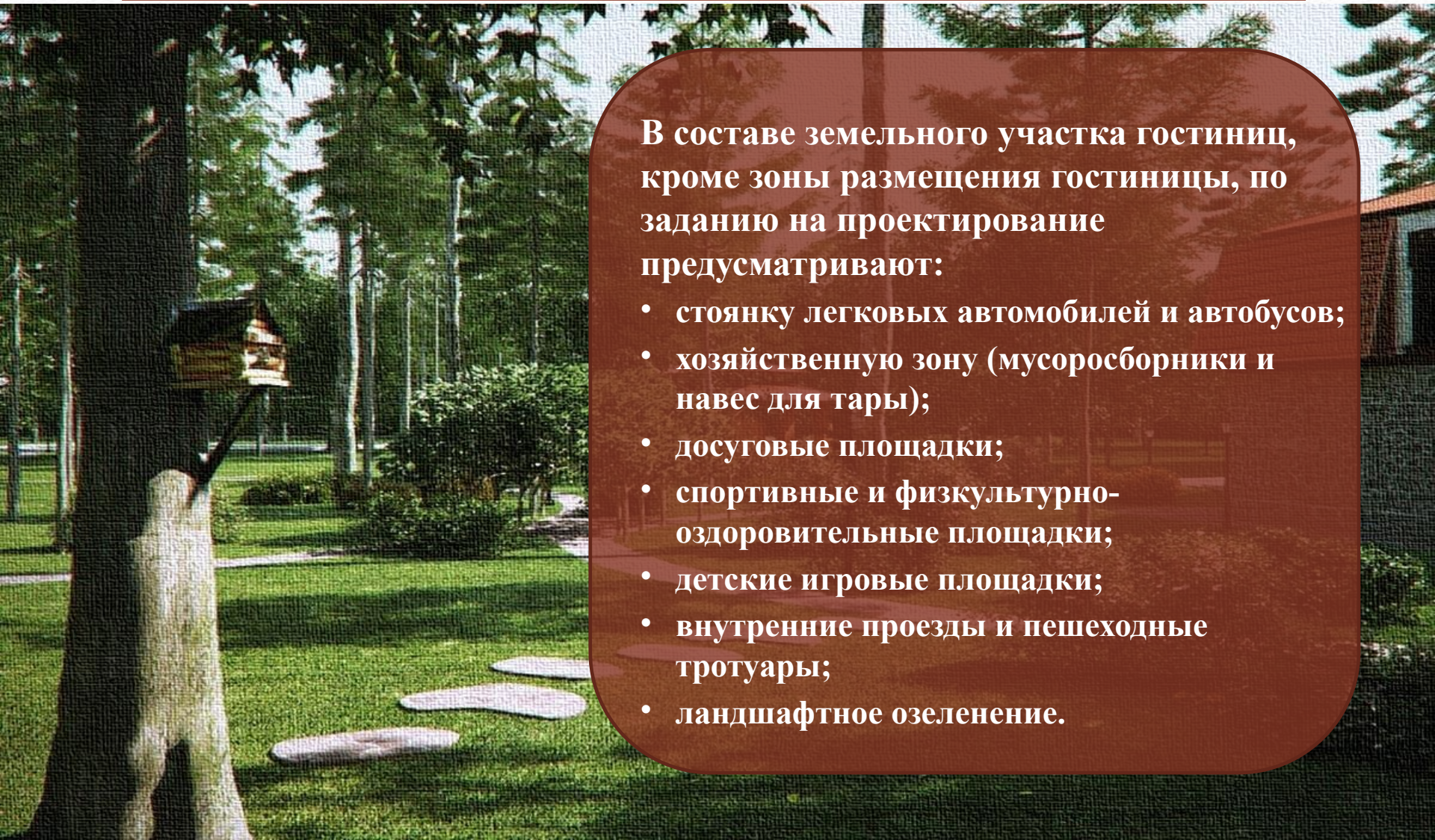
№ поз.	Наименование	Примечание
1	Здание гостиницы	
2	Автостоянка	
3	Мусоросборники	
4	Навес для тары	
5	Детская площадка	
6	Спортивная площадка	

Условные обозначения

- Проектируемое здание
- Газон
- Фонтан
- Галька
- Кустарник
- Ограждение территории
- Цветник
- Дорожки из тротуарной плитки
- Автомобильная дорога
- Лиственные растения
- Хвойные деревья

				КП 4.30.3.03.02.01				
Лист	Лист	№ докум.	Конт.	Стор.	Гостиница категории три звезды с номерным фондом 55 номеров	Лист	Место	Масштаб
								1:500
Генеральный план с элементами озеленения						Лист 1	Листов 1	
Копировать						Формат А2		

Генеральный план с элементами озеленения



В составе земельного участка гостиниц, кроме зоны размещения гостиницы, по заданию на проектирование предусматривают:

- **стоянку легковых автомобилей и автобусов;**
- **хозяйственную зону (мусоросборники и навес для тары);**
- **досуговые площадки;**
- **спортивные и физкультурно-оздоровительные площадки;**
- **детские игровые площадки;**
- **внутренние проезды и пешеходные тротуары;**
- **ландшафтное озеленение.**

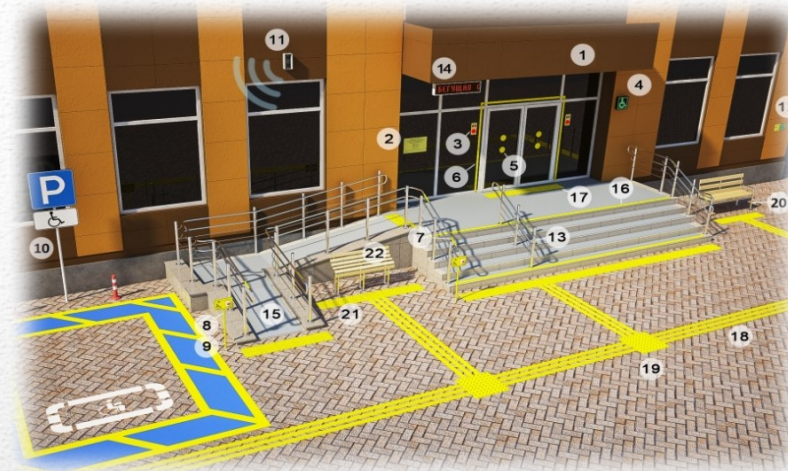
Важно уделить внимание благоустройству отеля, не нанося вред природе.

Под благоустройством понимается разбивка газонов, посадка деревьев, кустарниковых культур.

В местах общего пользования, на территории созданы растительные композиции, обустроены искусственные водоёмы, установлены арт-объекты в виде фонтанов и альпийских горок



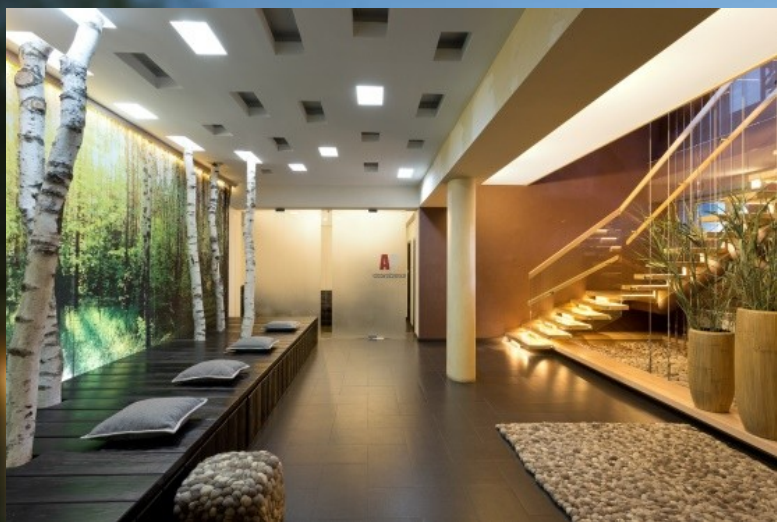
- парапет
- пандусы
- Перилла
- Отдельные парковочные места
- покрытия противоскольжения
- сигнализаторы (оповещатели) опасности
- специальная символика
- указатели с приводом изменения символов
- тактильно-контрастная разметка
- фотолюминесцентная эвакуационная система и т.д.



Оборудование для маломобильных групп населения

5 Этап: Разработка дизайн-интерьера внутреннего пространства эко-отеля (лестничные и лифтовые холлы, коридоры, гостиничные номера, предприятия питания, общественные помещения и др.)





Лестничные и лифтовые холлы, коридоры



• **Номера первой категории (стандарт): 60**

- одноместные: 20

- двухместные: 20

- трехместные (семейные): 20

• **Номера высшей категории: 5**

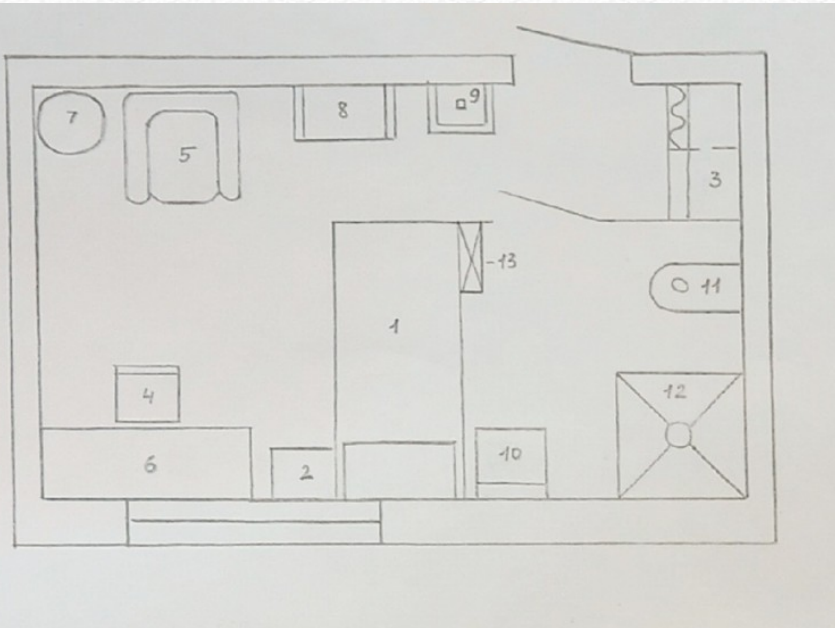
- люкс

- джуниор сьюит

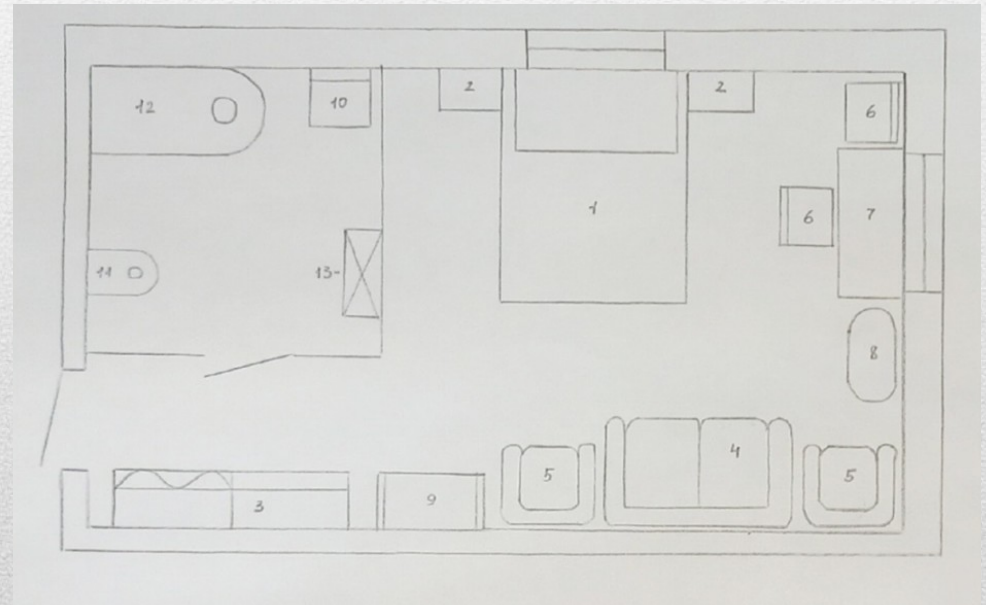
- студия

Гостиничные номера

План гостиничных номеров



Одноместный гостиничный номер
1 категории









Гостиничный номер высшей категории
«джуниор сьюит»

Проектируемая гостиница имеет направление эко-отеля, поэтому важно выбрать качественную и экологичную мебель для предприятия. Мебель из древесных массивов имеет ряд достоинств, о которых непременно стоит упомянуть:

- дерево является экологически чистым материалом и приносит человеческому организму только пользу;
- при правильной обработке, древесина прослужит долгое время;
- материал имеет отличные теплоизоляционные свойства



 <p>СОСНА БЕРЕЗА ДУБ БЛК</p>	 <p>СОСНА БЕРЕЗА ДУБ БЛК</p>	 <p>СОСНА БЕРЕЗА ДУБ БЛК</p>
Комод Лаура 410 от 22 300 руб <small>24 500 руб</small>	Кровать Венето от 20 800 руб <small>25 000 руб</small>	Кровать Верди Люкс от 20 750 руб <small>25 000 руб</small>
✔ Купить	✔ Купить	✔ Купить
 <p>27 цветов + популярный белый</p> <p>СОСНА БЕРЕЗА ДУБ БЛК</p>	 <p>27 цветов + популярный белый</p> <p>СОСНА БЕРЕЗА ДУБ БЛК</p>	 <p>27 цветов + популярный белый</p> <p>СОСНА БЕРЕЗА ДУБ БЛК</p>
Сервант Верди 170 от 37 000 руб	Шкаф Венето от 89 900 руб	Шкаф Венето 213 от 69 900 руб

Мебель в гостиничном номере

- **Оборудуя помещения ванной в экостиле, важно подбирать только необходимую мебель и аксессуары простой формы (без вычурности)**
 - **сантехника** — компактная (классическая) модель ванной или душевой кабины, унитаза, подвесная или врезная раковина. Цвет — белый или с имитацией дерева.
 - **мебель** — столешницы из камня или массива, тумбы и полки из дерева. Хорошо в ванной, выполненной в экостиле, смотрятся плетеные корзины, стеллажи с неровными краями
 - **освещение** — лампы или точечные светильники из ротанга, сочетание дерева и стекла.
 - **декор** — аксессуары из бамбука, спилы деревьев, ветки необычной формы, занавески изо льна или хлопка, элементы, на которые нанесены фото природы.



Санузел

- Приоритетным решением для освещения является естественное освещение, поэтому в помещениях должны быть большие панорамные окна, которые обеспечивают нормальную циркуляцию воздуха и не препятствуют солнечным лучам
- В качестве дополнительных источников света, а также для местного освещения подойдут точечные встроенные светильники или скрытая контурная подсветка



Освещение

Оформление различных функциональных помещений включает несколько цветовых палитр:

- теплая – в основе оттенки древесины, которые дополняются бежевым и теплыми тонами белого
- песочная – применение светлых оттенков — белого, бежевого, песочного, что позволяет визуально увеличить пространство помещений. Для внесения цветового разнообразия используют дополнительные цвет: вишневый, коралловый, кирпичный цвет;
- сине-зеленая – в этой расцветке используют тона, которые приближены к сизому. Разбавляется гамма светло-серым, рыжевато-коричневым, бежевым и мягким зеленым. В такой интерьер хорошо вписывается дополнительный цвет темного дерева, молочного шоколада, торфяной, земляной, споровой кости.



- натуральные нити
- плотное переплетение
- качественные ткани
- естественные цвета
- растительные орнаменты

– вот базовые рекомендации по выбору текстиля для интерьера в стиле эко



Текстиль

Холл	пол	Ламинированный паркет	<p>Для производства ламината используются разные виды сырья. Основной материал - это древесная плита, которая может быть изготовлена из древесины, полученной из лесозаготовок или отходов деревообработки.</p> <p>Верхний слой ламинированного паркета изготавливается из специальной декоративной бумаги, которая имитирует различные породы дерева, камня или других материалов. Этот слой обеспечивает не только эстетичный внешний вид покрытия, но и его устойчивость к механическим воздействиям, влаге</p>
	стены	Декоративный камень	<p>Искусственный аналог устойчив к перепадам температур и влажности, не боится прямых солнечных лучей; Материал прост в уходе; достаточно протирать отделку влажной тканью с бытовыми очищающими средствами</p>
	потолок	Гипсокартон	<p>Гипсокартонные конструкции позволяют создать различные формы и объемы потолка. Они могут использоваться для установки подвесных потолков, многоуровневых дизайнерских потолков и других декоративных элементов</p>



Ресторан	пол	Деревянный настил	Древесина хорошего качества более устойчива к гниению, более универсальна, её легко обрабатывать, можно оформлять в различных стилях, обладает высокой экологичностью
	стены	Панели из дерева	Дерево имеет свои преимущества: оно улучшает звуко- и теплоизоляцию помещения; это долговечный материал, который периодически освежают – красят или лакируют
	потолок	Деревянные балки и потолочные перекрытия «подпенополиуретана дерево»	Потолочные балки из экологически безопасные, не выделяют токсинов, не поддерживают горение



Предприятия общественного питания в гостинице

- В приготовлении блюд используются только экологически чистые продукты.

В меню — блюда, рецепты которых собраны со всего мира, авторская кухня, а также кухня фьюжн, а также: итальянская страница, блюда японской кухни (вегетарианские роллы, суши, салаты из морской капусты и горячие блюда из риса, лапши и обжаренных овощей)



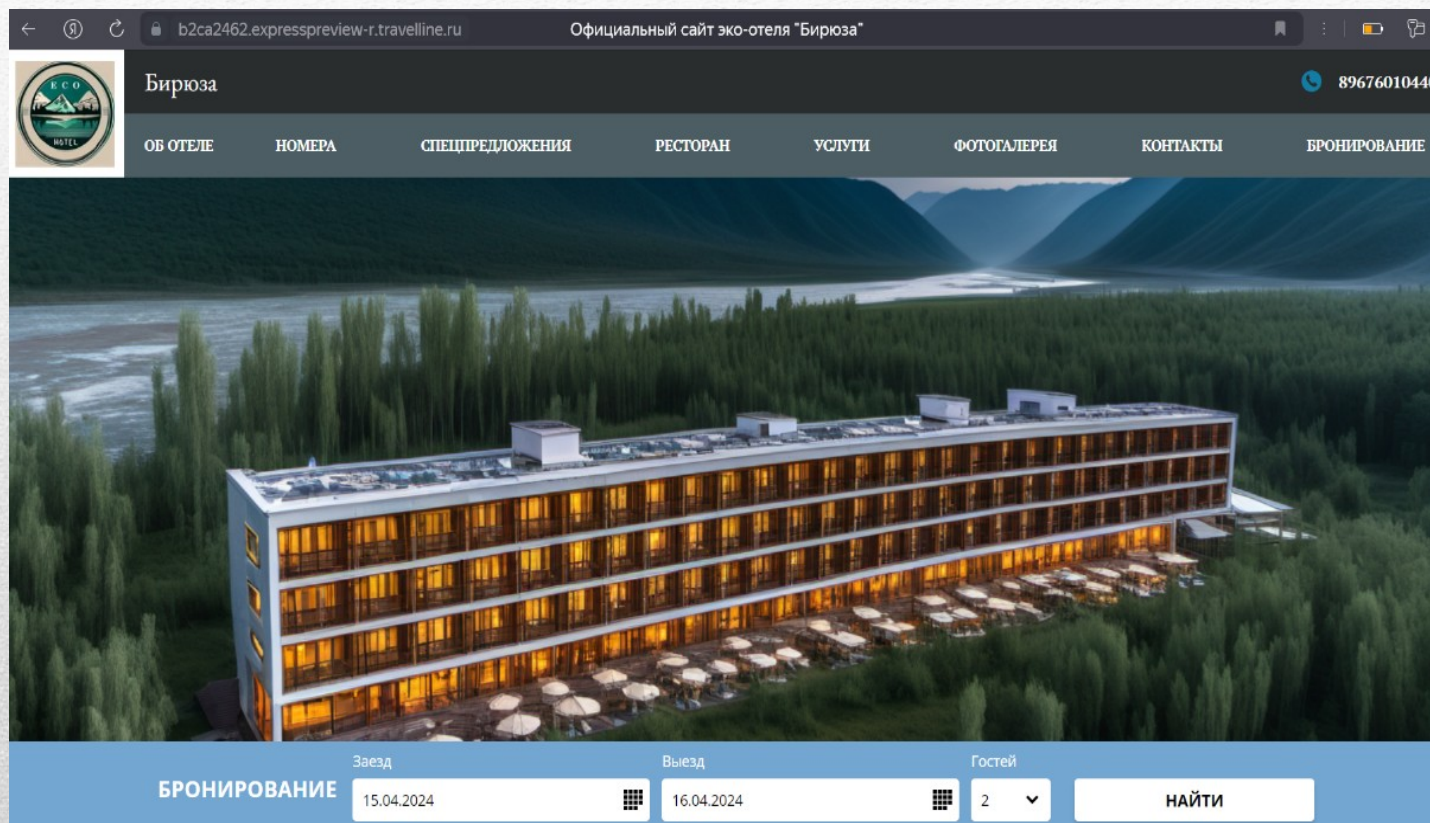
Ресторан вегетарианской кухни

6 Этап: Элементы продвижения эко-оптея



Создание и продвижение сайта отеля, где представлена вся актуальная информация, с помощью платформы **TravelLine**.

Сайт помогает потенциальному гостю ознакомиться со всей интересующей информацией об отеле, а также с легкостью забронировать номер и заказать понравившиеся услуги онлайн



Официальный сайт

***разработан автором проекта**

Логотип отеля, как элемент фирменного стиля, позволяет идентифицировать предприятие среди других. Его помещают на эксклюзивную продукцию отеля, а также используют в рекламной кампании — используются в роликах, на баннерах, листовках



***разработан автором проекта**

ЛОГОТИП

7 Этап: Проработка рисков, которые могут препятствовать экологизации гостиничного бизнеса



- несоответствие экологической технологии экономическим и технологическим требованиям
- отсутствие нормативно-правовых актов в регионе по регулированию экологического бизнеса
- риск снижения числа клиентов после внедрения эко-инноваций;
- отсутствие опыта управления экологическими изменениями
- дефицит трудовых ресурсов (эко-менеджеров или специалистов по внедрению)
- проблемы в получении сертификата соответствия стандарту СТО-56171713-007-2015 «Услуги средств размещения. Требования экологической безопасности и методы оценки».



Препятствия по экологизации гостиничного бизнеса

Этап 8: Расчет окупаемости инвестиций по строительству эко-отеля



Показатель	Единицы измерения	Значение показателя
Годовой доход эко-отеля	тыс. руб.	165710
Уровень издержек	%	62
Сумма издержек	тыс. руб.	102740
Прибыль от реализации товаров, работ, услуг	тыс.руб.	62970
Стоимость капитальных вложений в строительство	тыс.руб.	469724
Срок окупаемости проекта	лет	7,4

Проектируемое предприятие окупится и начнет приносить прибыль примерно через 7,4 года

Расчет окупаемости инновационного проекта
